



ŠATNÍ SKŘÍŇKA

4Work Lite Kompakt A107



Skříňka 4Work je navržena pro proozy, kde je potřeba oddělit osobní a pracovní oblečení. Každý uživatel má k dispozici plnou výšku skříňě rozdělenou do dvou samostatných částí, uzavřených jedněmi dveřmi.

Je vyrobena z extrémně odolného HPL a doplněna hliníkovými prvky, které zajišťují dlouhou životnost i v náročných provozních podmínkách.

Dveře jsou osazeny systémem průběžného pantu, který zvyšuje bezpečnost skříňky a zároveň znesnadňuje nežádoucí vniknutí do jejího vnitřního prostoru.

CHARAKTERISTIKA	DETAILY
MATERIÁL	HPL
KOVÁNÍ	HLINÍK
POUŽITÍ V INTERIÉRU	ANO
POUŽITÍ V EXTERIÉRU	ANO
ÚPRAVY NA MÍRU	ANO
ZÁRUKA	5 LET

SPECIFIKACE

MATERIÁL

Skříňka je vyrobena z materiálu HPL (kompaktní laminátové desky) tloušťky 4 a 8 mm (korpus), 8 mm (dveře).

HPL je vysoce odolný materiál vůči vodě, chemikáliím, mechanickému poškození využívaný pro velmi zatěžované a frekventované prostory. Desky vsazujeme do hliníkových profilů.

Hliníkové prvky jsou s povrchovou úpravou elox.

BAREVNÉ PROVEDENÍ

Výchozí barevné provedení: bílý korpus, dveře dle výběru barev ze vzorníku dodavatelů materiálu HPL ve standardním provedení nebo v nadstandardní variantě za příplatek.

VZORNÍK STANDARDNÍCH BAREV HPL ZDE:
<http://download.frajt.cz/Vzornik-standarnich-barev-HPL.pdf>



VÝBAVA

Skříňka je vybavena: číslem na dveře, dvě šatní tyče a jedna police, která odděluje soukromou a pracovní část na dvě stejné části.

Zámek je samostatnou položkou dodávky dle výběru investora: mechanický, PINový nebo elektronický.

ODVĚTRÁVÁNÍ

Odvětrání skříňek je zajištěno standardním horním nebo dolním otvorem.

ROZMĚRY A HMOTNOST

Rozměry ve standardním provedení:

šířka:	A101/30 - 300 mm
hloubka:	500 mm
výška:	1800 mm
výška AL podnože:	200 mm
celková výška sestavy:	2000 mm

TYPIZOVANÉ MODULY

Skříňku vyrábíme v typizovaných modulech se 3 úložnými místy. Moduly je možné upravit podle potřeby upravit (2 úložná místa).

Typizované moduly A 101/30

2 místa: 600/1800/500 mm, 50kg

3 místa: 900/1800/500 mm, 60 kg

ÚPRAVY NA MÍRU

- Zakrytí podnože HPL deskou
- Nestandardní odvětrání dle specifického požadavku
- Zakrytí sestavy z boku v barvě

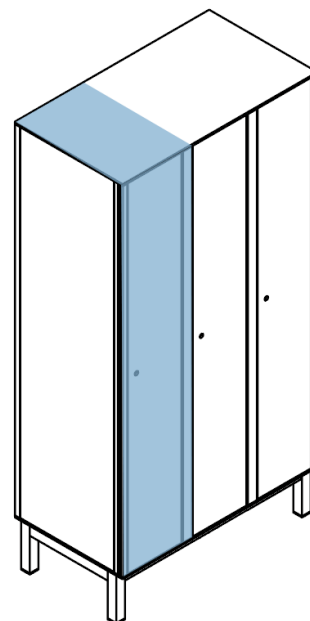
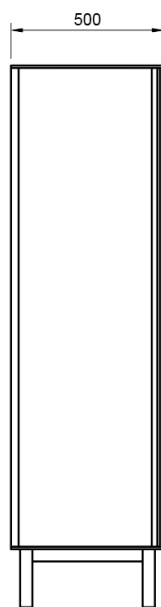
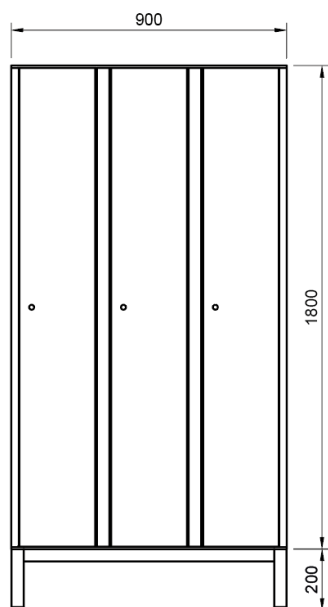
Úpravy na míru jsou realizovány za příplatek.

ŠATNÍ SKŘÍŇKA

4Work Lite Kompakt A107

Poptávka

galerie, detaily, on-line poptávka



KATALOG / ŠATNÍ SKŘÍŇKY

KATALOGOVÝ LIST



ŠATNÍ SKŘÍŇKA

4Work Lite Kompakt A107



Technické informace pro projektanty

Konstrukce skříňky: skříňka je konstruována se zvýšenou pozorností na bezpečnost a antivandal provedení. Eloxovaný hliník tvoří pevnostní kostru celé skříňe.

Profily zvyšují bezpečnost na straně pantů a ztužení v oblasti zámků.

Pant není jako u klasické skříňe, ale je průběžný, tvořen celým hliníkovým profilem.

Radius zaoblení profilů $R=6\text{mm}$. Středové profily jsou tvořeny profilem T v celé výšce.

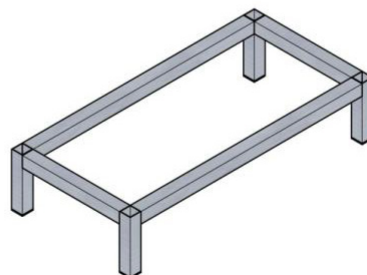
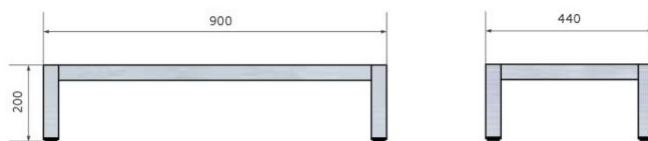
Podpěry polic jsou z nerez, integrované do hliníkového profilu skříňek.

Dveře skříňí tl. 8mm vložené do průběžného pantového profilu.

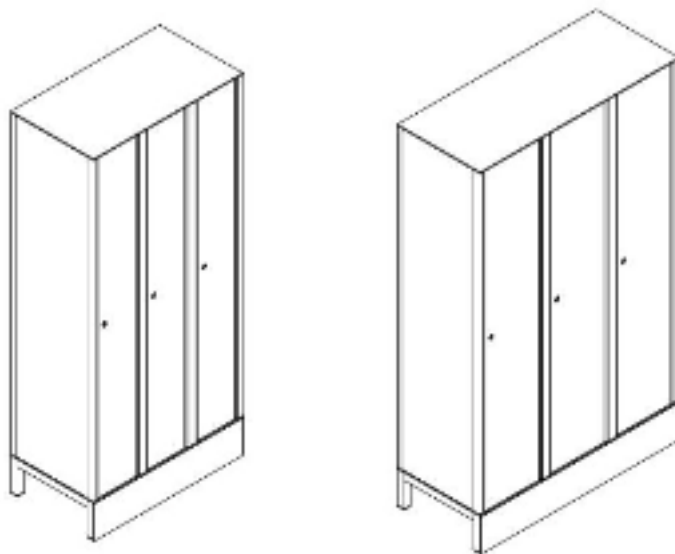
VARIANTY USAZENÍ SKŘÍŇÍ

1. Na standardní hliníkové podnoži

Hliníkové jekly rozměru 30x30x2 mm, které jsou opatřeny rektifikačními nožkami z ABS plastu pro vyrovnání sklonu podlahy o $\pm 15\text{ mm}$.



2. Na standardní hliníkové podnoži zakryté HPL deskou



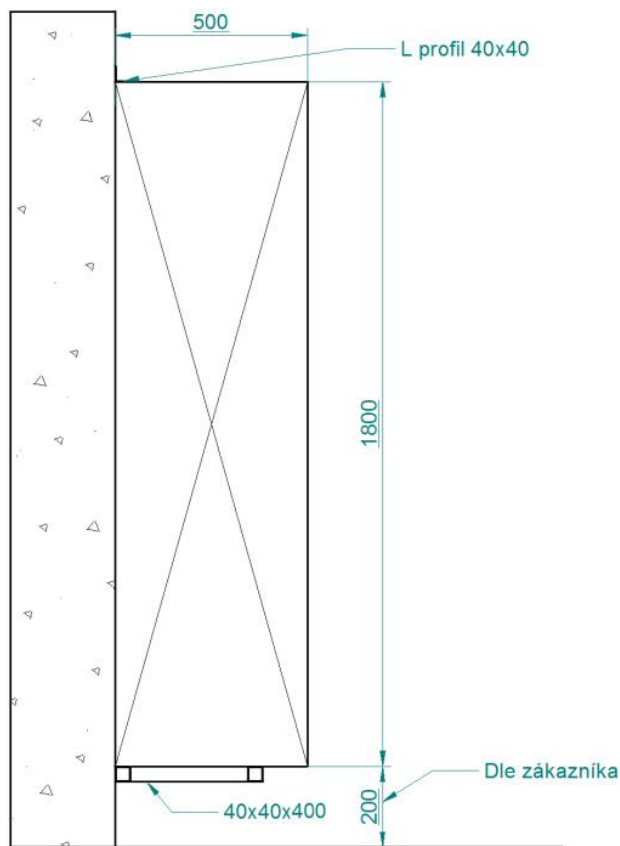
ŠATNÍ SKŘÍŇKA

4Work Lite Kompakt A107

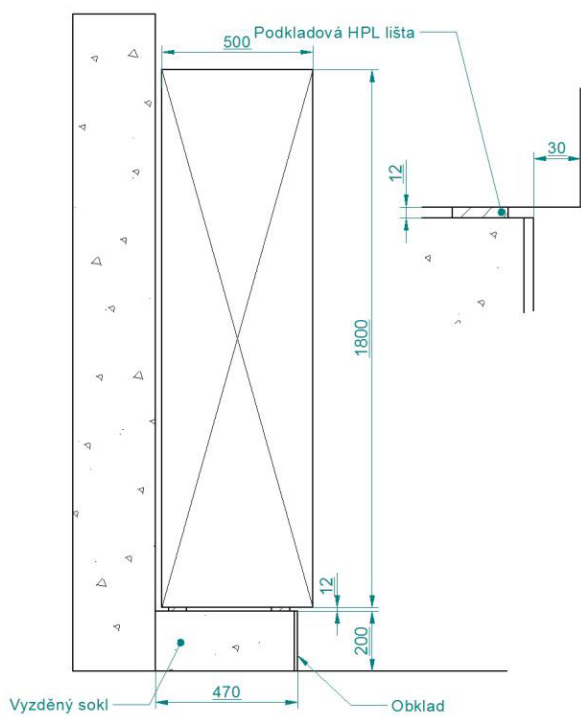


VARIANTY USAZENÍ SKŘÍŇÍ

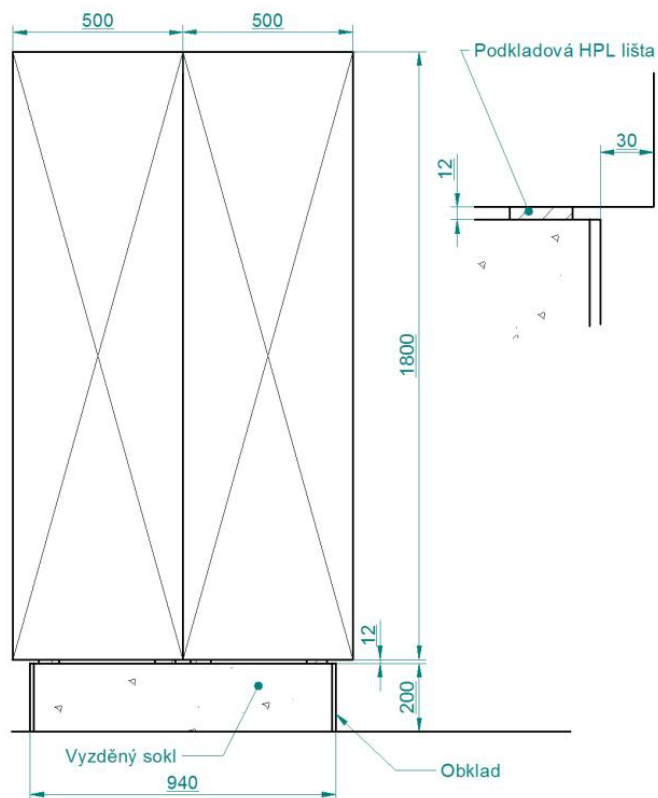
3. Zavěšení



4a. Vyzděný sokl jednostranný



4b. Vyzděný sokl oboustranný



FRAJT.CZ

Frajt